

Ciśnienie wlotowe: 0,15-0,5 MPa
Ciśnienie wylotowe: 25 kPa

20	Zaślepka okularowa	DN80	1	WEBA
19	Zaślepka okularowa	DN100	1	WEBA
18.1-18.2	Zawór kołnierzowy	DN50 Wk 2a	2	EFAR
17.1-17.2	Zawór kołnierzowy	DN65 Wk 2a	2	EFAR
16.1-16.2	Kurek kulowy	DN15 - 1/2"	2	CEGAZ
15	Obudowa stacji gazowej	2400 x 2000 x 1400	1	WEBA
14.1-14.2	Reduktor ciśnienia gazu	DIVAL600 LA/MP DN50	2	FIORENTINI
13.1-13.7	Zawór kołnierzowy	DN80 Wk 2a	7	EFAR
12.1-12.3	Zawór kołnierzowy	DN100 Wk 2a	3	EFAR
11	Zaślepka okularowa	DN65	1	WEBA
10.1-10.2	Manometr tarczowy	0 - 60 kPa, kl.1.6	2	WIKA
9	Gazomierz rotorowy	G100 DN80 1:50	1	COMMON
8.1-8.2	Zawór wydmuchowy	VS / AM 65 MP	2	FIORENTINI
7	Komputerowy korektor objętości	MacBAT V P1/T	1	PLUM
6	Zawór trójdrożny	CKMT	1	COMMON
5.1-5.3	Kurek kulowy	DN10 - 3/8"	3	CEGAZ
4.1-4.2	Filtr gazu	WE 1.0/80	2	WEBA
3.1-3.2	Manometr różnicowy	0 - 300 mbar	2	FIORENTINI
2	Manometr tarczowy	0 - 0,6 MPa, kl.1.6	1	WIKA
1.1-1.3	Kurek manometryczny	PN 100 M20x1,5	3	GUGLIELMI
Nr	Nazwa	Opis	Ilość	Producent



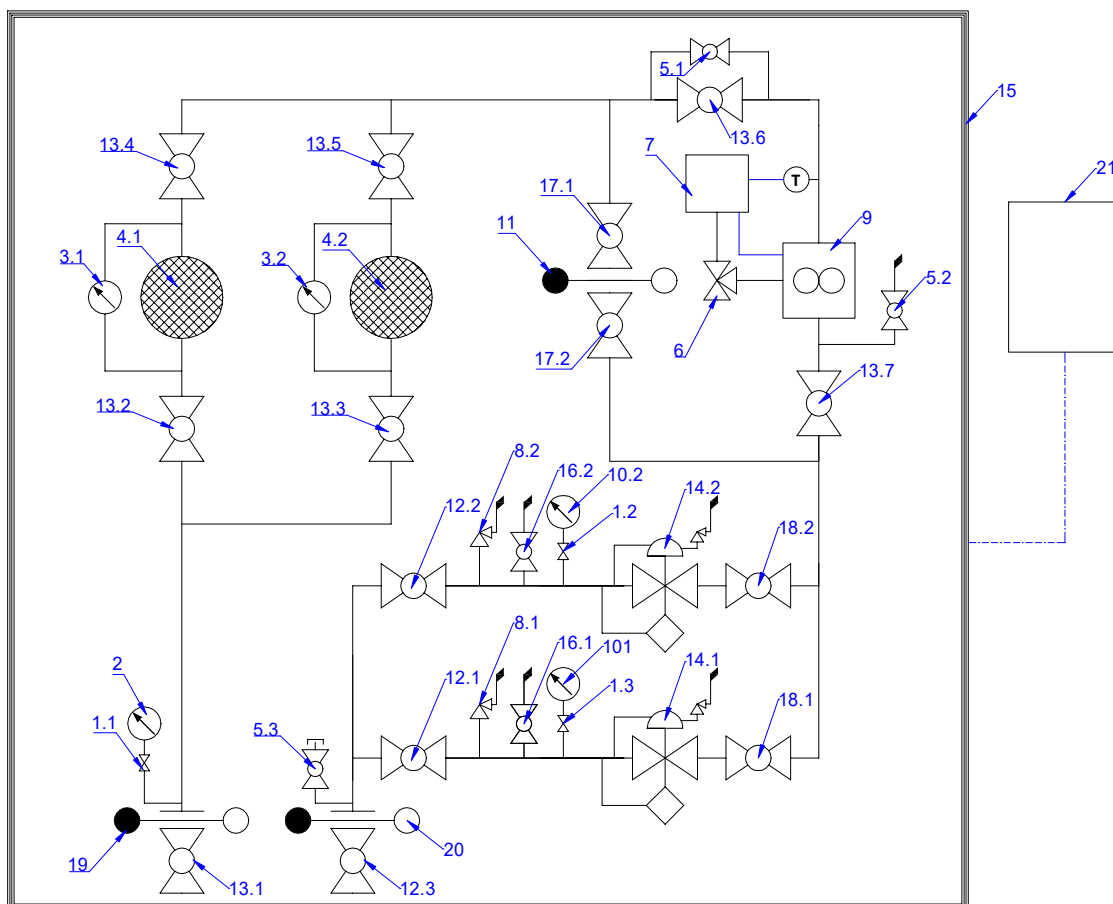
Stacja gazowa

Przepustowość $Q=400\text{m}^3/\text{h}$

SRP-2C-400-RG100

Stacja Gazowa - schemat

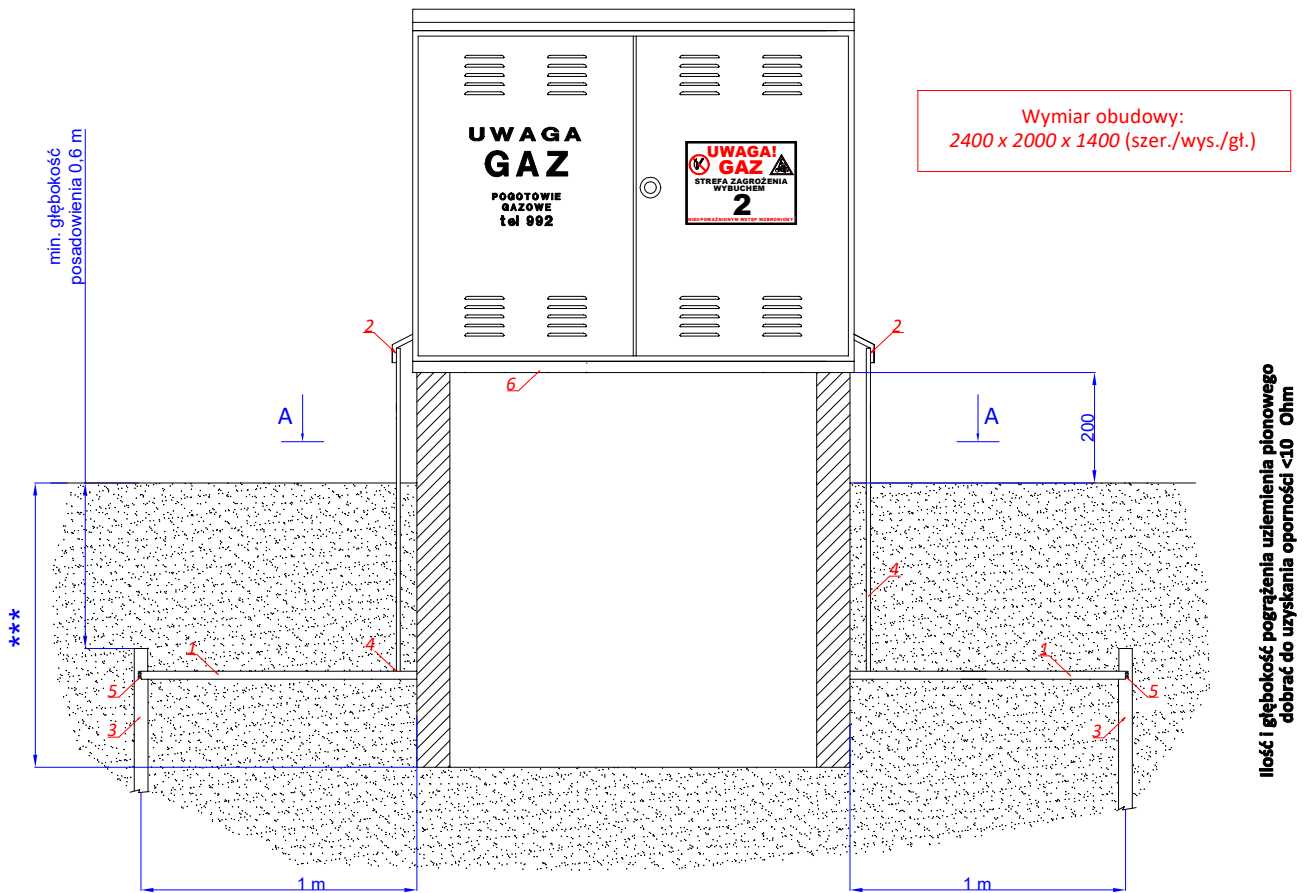
Nr rysunku: SRP-400-02/100



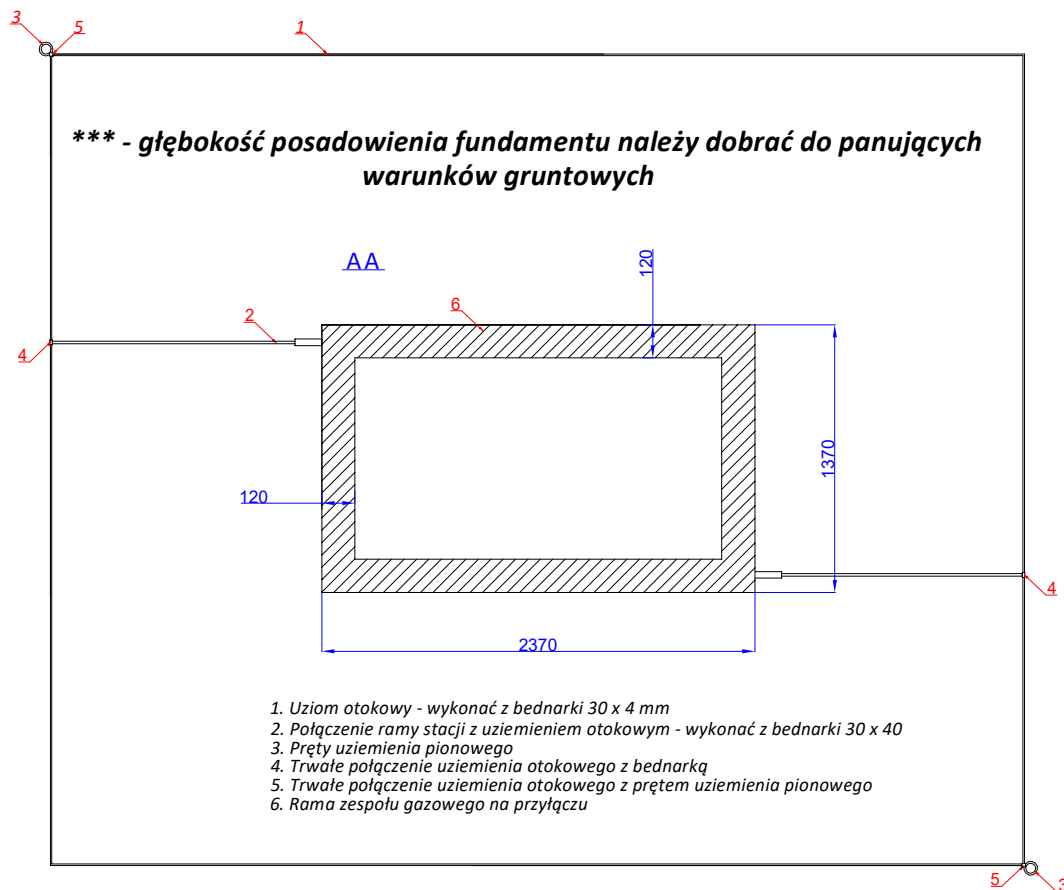
Ciśnienie wlotowe: 0,15-0,5 MPa

Ciśnienie wylotowe: 25 kPa

21	Telemtria AKP	280:300	1	PLUM
20	Zaślepka okularowa	DN100	1	WEBA
19	Zaślepka okularowa	DN80	1	WEBA
18.1-18.2	Zawór kołnierzowy	DN50 Wk 2a	2	EFAR
17.1-17.2	Zawór kołnierzowy	DN65 Wk 2a	2	EFAR
16.1-16.2	Kurek kulowy	DN15 - 1/2"	2	CEGAZ
15	Obudowa stacji gazowej	2400 x 2000 x 1400	1	WEBA
14.1-14.2	Reduktor ciśnienia gazu	DIVAL600 LA/MP DN50	2	FIORENTINI
13.1-13.7	Zawór kołnierzowy	DN80 Wk 2a	7	EFAR
12.1-12.3	Zawór kołnierzowy	DN100 Wk 2a	3	EFAR
11	Zaślepka okularowa	DN65	1	WEBA
10.1-10.2	Manometr tarczowy	0 - 60 kPa, kl.1.6	2	WIKA
9	Gazomierz rotorowy	G100 DN80 1:50	1	COMMON
8.1-8.2	Zawór wydmuchowy	VS / AM 65 MP	2	FIORENTINI
7	Komputerowy korektor objętości	MacBAT V P1/T	1	PLUM
6	Zawór trójdrożny	CKMT	1	COMMON
5.1-5.3	Kurek kulowy	DN10 - 3/8"	3	CEGAZ
4.1-4.2	Filtr gazu	WE 1.0/80	2	WEBA
3.1-3.2	Manometr różnicowy	0 - 300 mbar	2	FIORENTINI
2	Manometr tarczowy	0 - 0,6 MPa, kl.1.6	1	WIKA
1.1-1.3	Kurek manometryczny	PN 100 M20x1,5	3	GUGLIELMI
Nr	Nazwa	Opis	Ilość	Producent



Ilość i głębokość pograżenia uziemienia pionowego dobrac do uzyskania oporności $\le 10\ \Omega\text{m}$



UWAGA:

Rysunek schematyczny, obrazujący sposób posadowienia stacji oraz wykonania fundamentu



Stacja gazowa

Przepustowość $Q=400\text{m}^3/\text{h}$

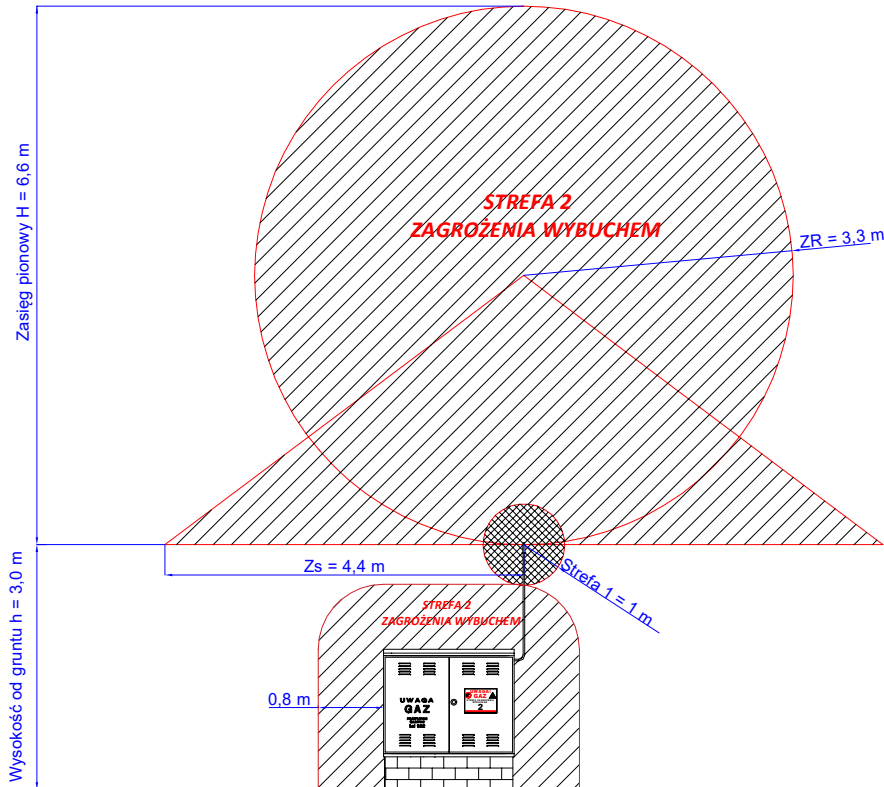
SRP-2C-400-RG100

Stacja gazowa - strefy

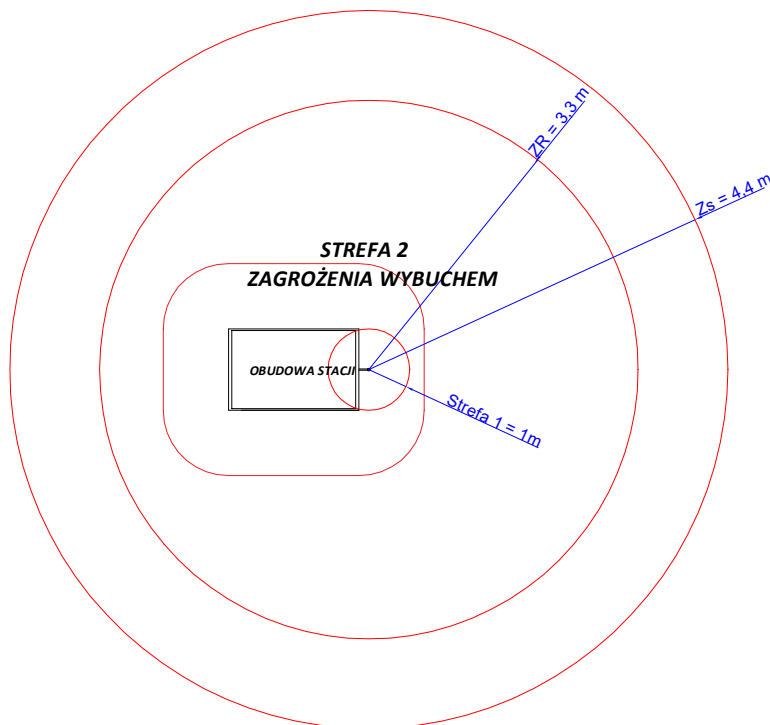
Nr rysunku: SRP-400-05/100

Graficzny zasięg stref zagrożenia wybuchem w przestrzeni otwartej stacji gazowej Zgodnie z ST-IGG-0401 : 2015

Źródło emisji: Otwór wylotowy rury upustowej



RZUT PIONOWY



RZUT POZIOMY