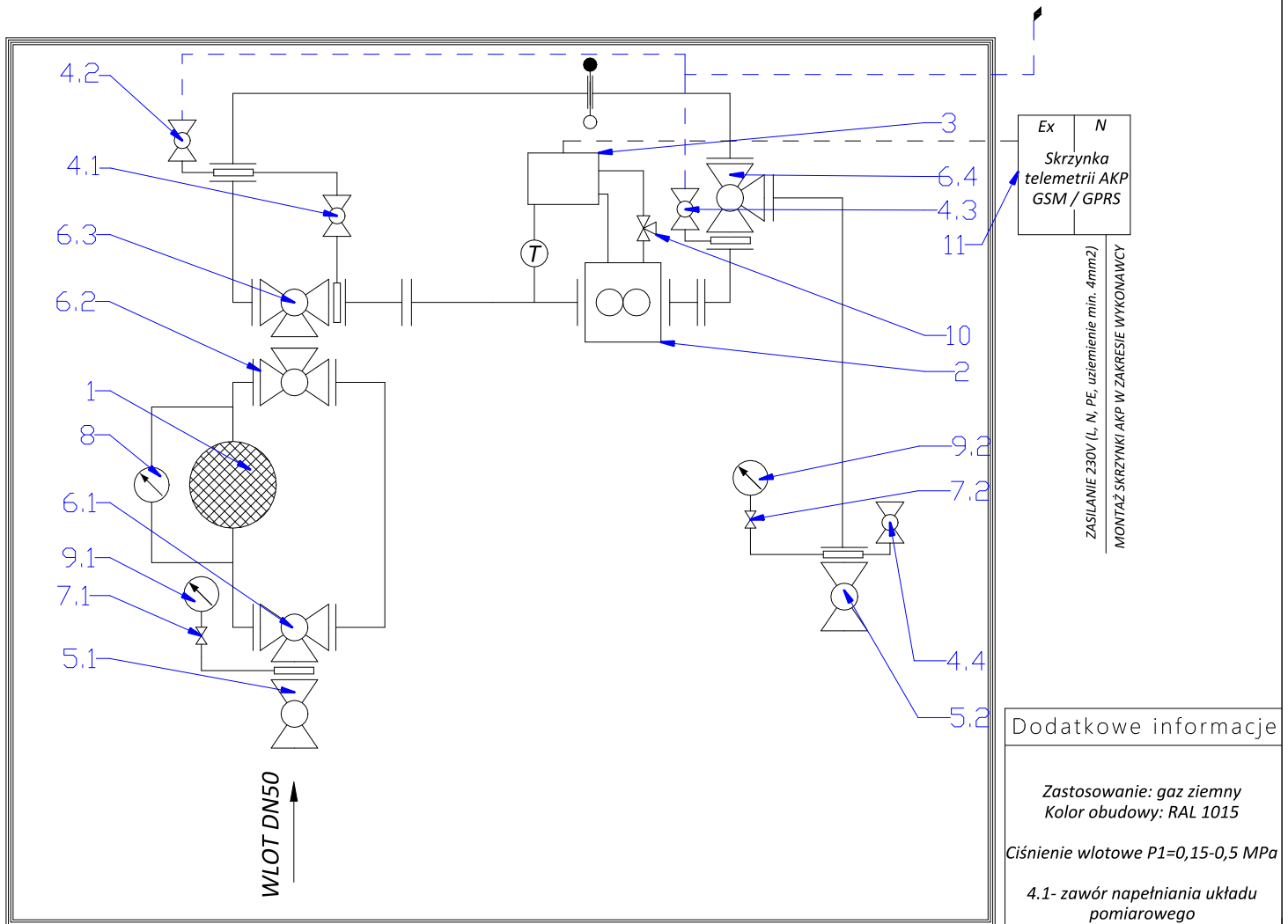




# ZESPÓŁ GAZOWY NA PRZYŁĄCZU POMIAROWY

Przepustowość  $Q=300 \text{ m}^3/\text{h}$

Data utworzenia: 10.05.2018



## Dodatkowe informacje

Zastosowanie: gaz ziemny  
Kolor obudowy: RAL 1015

Ciśnienie wlotowe  $P1=0,15-0,5 \text{ MPa}$

4.1- zawór napełniania układu pomiarowego  
4.4- zawór poboru próbek gazu  
Przewody upustowe i odprężające wyprowadzić na zewnątrz i zakończyć bezpiecznikiem ogniowym

| Id      | Nazwa  | Ilość | Dostawca     |
|---------|--|-------|--------------|
| 1       | filtr gazu DN50 kątowy                       | 1     | WEBA         |
| 2       | gazomierz rotorowy G65 1:50 DN50 CGR- 01     | 1     | COMMON       |
| 3       | komputerowy korektor objętości CMK-03 P1/T   | 1     | COMMON       |
| 4.1-4.4 | kurek kulowy DN10 ZC-1                       | 4     | CEGAZ        |
| 5.1-5.2 | kurek kulowy kołnierzowy DN50 Wk2a           | 2     | EFAWA/JUNIOR |
| 6.1-6.4 | kurek kulowy trójdrożny DN50 WKHT            | 4     | EFAWA/JUNIOR |
| 7.1-7.2 | kurek manometryczny PN100 M20x1.5            | 2     | GUGLIELMI    |
| 8       | manometr różnicowy 0-150 mbar DP-1           | 1     | GUGLIELMI    |
| 9.1-9.2 | manometr tarczowy 0-0.6 MPa kl.1.6 Ø100mm    | 2     | MANOMER SK   |
| 10      | zawór trójdrożny CKMT                        | 1     | COMMON       |
| 11      | telemetria AKP z podtrzymaniem UPS seria CMB | 1     | COMMON       |