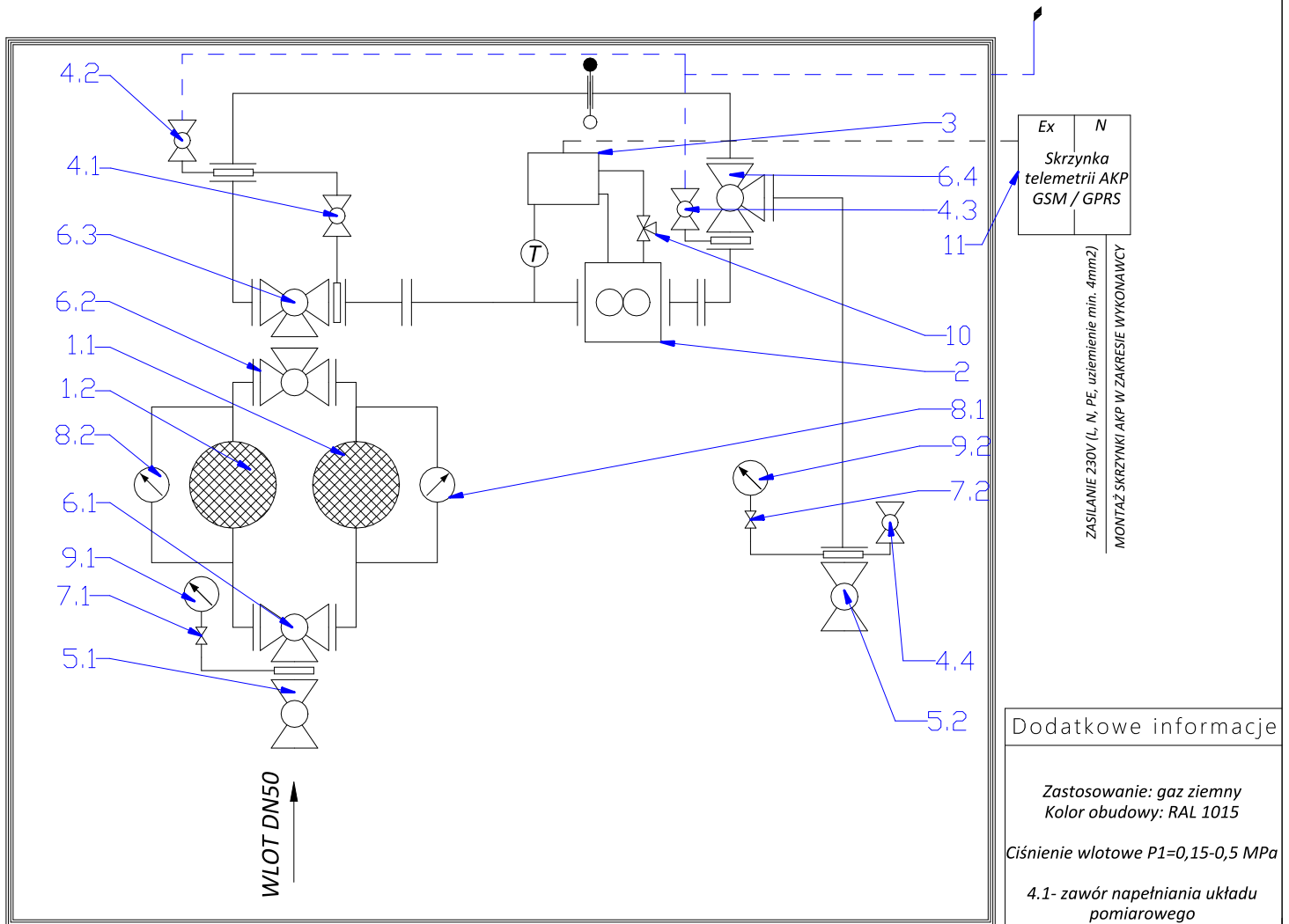




ZESPÓŁ GAZOWY NA PRZYŁĄCZU POMIAROWY

Przepustowość $Q=300 \text{ m}^3/\text{h}$

Data utworzenia: 19.04.2018



Ex N
Skrzynka
telemetrii AKP
GSM / GPRS

ZASILANIE 230V (L, N, PE, uziemienie min. 4mm²)
MONTAŻ SKRZYŃKI AKP W ZAKRESIE WYKONAWCY

Dodatkowe informacje

Zastosowanie: gaz ziemny
Kolor obudowy: RAL 1015
Ciśnienie wlotowe $P1=0,15-0,5 \text{ MPa}$
4.1- zawór napełniania układu pomiarowego
4.4- zawór poboru próbek gazu
Przewody upustowe i odprężające wyprowadzić na zewnątrz i zakończyć bezpiecznikiem ogniowym

Id	Nazwa	Ilość	Dostawca
1.1-1.2	filtr gazu DN50 kątowy	2	WEBA
2	gazomierz rotorowy G65 1:50 DN50 CGR- 01	1	COMMON
3	komputerowy korektor objętości CMK-03 P1/T	1	COMMON
4.1-4.4	kurek kulowy DN10 ZC-1	4	CEGAZ
5.1-5.2	kurek kulowy kołnierzowy DN50 Wk2a	2	EFAWA/JUNIOR
6.1-6.4	kurek kulowy trójdrożny DN50 WKHT	4	EFAWA/JUNIOR
7.1-7.2	kurek manometryczny PN100 M20x1.5	2	GUGLIELMI
8.1-8.2	manometr różnicowy 0-150 mbar DP-1	2	GUGLIELMI
9.1-9.2	manometr tarczowy 0-0.6 MPa kl.1.6 Ø100mm	2	MANOMER SK
10	zawór trójdrożny CKMT	1	COMMON
11	telemetria AKP z podtrzymaniem UPS seria CMB	1	COMMON