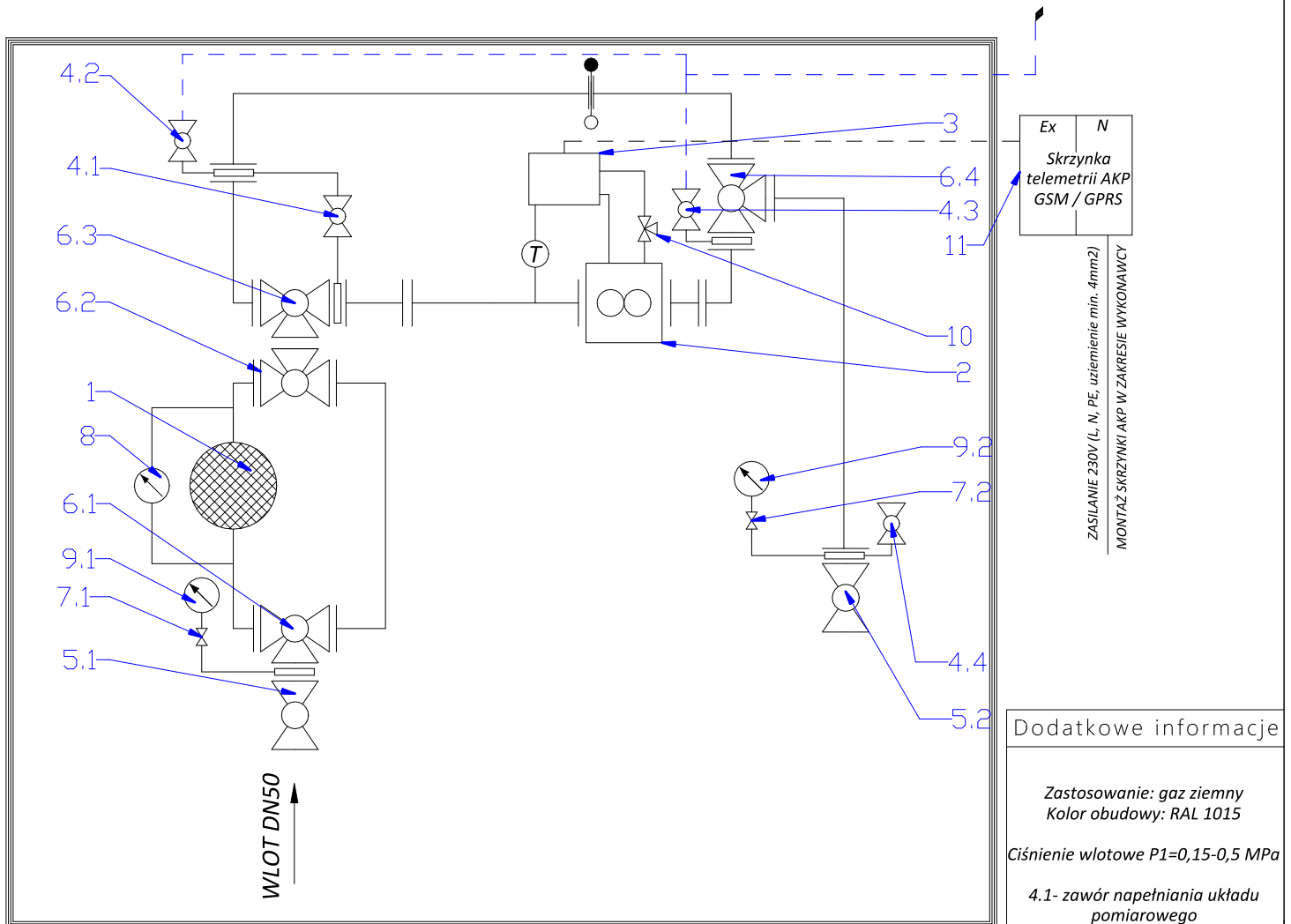




# ZESPÓŁ GAZOWY NA PRZYŁĄCZU POMIAROWY

Przepustowość  $Q=200 \text{ m}^3/\text{h}$

Data utworzenia: 10.05.2018



Ex N  
Skrzynka telemetrii AKP GSM / GPRS

ZASILANIE 230V (L, N, PE, uziemienie min. 4mm<sup>2</sup>)  
MONTAŻ SKRZYŃKI AKP W ZAKRESIE WYKONAWCY

### Dodatkowe informacje

Zastosowanie: gaz ziemny  
Kolor obudowy: RAL 1015

Ciśnienie wlotowe  $P1=0,15-0,5 \text{ MPa}$

4.1- zawór napełniania układu pomiarowego  
4.4- zawór poboru próbek gazu  
Przewody upustowe i odprężające wyprowadzić na zewnątrz i zakończyć bezpiecznikiem ogniowym

Id	Nazwa	Ilość	Dostawca
1	filtr gazu DN50 kątowy	1	WEBA
2	gazomierz rotorowy G65 1:50 DN50 CGR- 01	1	COMMON
3	komputerowy korektor objętości CMK-03 P1/T	1	COMMON
4.1-4.4	kurek kulowy DN10 ZC-1	4	CEGAZ
5.1-5.2	kurek kulowy kołnierzowy DN50 Wk2a	2	EFAWA/JUNIOR
6.1-6.4	kurek kulowy trójdrożny DN50 WKHT	4	EFAWA/JUNIOR
7.1-7.2	kurek manometryczny PN100 M20x1.5	2	GUGLIELMI
8	manometr różnicowy 0-150 mbar DP-1	1	GUGLIELMI
9.1-9.2	manometr tarczowy 0-0.6 MPa kl.1.6 Ø100mm	2	MANOMER SK
10	zawór trójdrożny CKMT	1	COMMON
11	telemetria AKP z podtrzymaniem UPS seria CMB	1	COMMON